

## Frequencies

Notes	
Output Created	16-JUL-2021 15:46:39
Comments	
Data	\\Mezu n Öğrenci Program Öğretim Amaçları ve Program Çıktıları Değerlendirme Anket Formu 2020-2021 Bahar (Responses).sav DataSet1
Input	
Active Dataset	
Filter	<none>
Weight	<none>
Split File	<none>
N of Rows in Working Data File	7
Definition of Missing	User-defined missing values are treated as missing.
Missing Value Handling	Statistics are based on all cases with valid data.
Cases Used	FREQUENCIES VARIABLES=S1 S2 S3 S4 S5 S6 S7 S8 S9 S10 S11 S12 S13 S14 S15 S16 S17 S18 S19 S20 S21 S22 S23 /BARChart PERCENT /ORDER=ANALYSIS.
Syntax	
Resources	
Processor Time	00:00:04,45
Elapsed Time	00:00:02,83

### Statistics

		S1	S2	S3	S4	S5	S6	S7
N	Valid	7	7	7	7	7	7	7
	Missing	0	0	0	0	0	0	0

### Statistics

		S8	S9	S10	S11	S12	S13	S14

N	Valid	7	7	7	7	7	7	7
	Missing	0	0	0	0	0	0	0

**Statistics**

		S15	S16	S17	S18	S19	S20	S21
N	Valid	7	7	7	7	7	7	7
	Missing	0	0	0	0	0	0	0

**Statistics**

		S22		S23	
N	Valid	7		7	
	Missing	0		0	

**Frequency Table**

**S1**

		Frequency	Percent	Valid Percent	Cumulative Percent
Valid	Kararsızım	1	14,3	14,3	14,3
	Katılıyorum	2	28,6	28,6	42,9
	Kesinlikle katılıyorum	4	57,1	57,1	100,0
	Total	7	100,0	100,0	

**S2**

		Frequency	Percent	Valid Percent	Cumulative Percent
Valid	Kararsızım	1	14,3	14,3	14,3
	Katılıyorum	2	28,6	28,6	42,9
	Kesinlikle katılıyorum	4	57,1	57,1	100,0
	Total	7	100,0	100,0	

**S3**

		Frequency	Percent	Valid Percent	Cumulative Percent
Valid	Katılıyorum	2	28,6	28,6	28,6

Kesinlikle katılıyorum	5	71,4	71,4	100,0
Total	7	100,0	100,0	

**S4**

	Frequency	Percent	Valid Percent	Cumulative Percent
Katılmıyorum	1	14,3	14,3	14,3
Kararsızım	1	14,3	14,3	28,6
Valid Katılıyorum	4	57,1	57,1	85,7
Kesinlikle katılıyorum	1	14,3	14,3	100,0
Total	7	100,0	100,0	

**S5**

	Frequency	Percent	Valid Percent	Cumulative Percent
Katılıyorum	3	42,9	42,9	42,9
Valid Kesinlikle katılıyorum	4	57,1	57,1	100,0
Total	7	100,0	100,0	

**S6**

	Frequency	Percent	Valid Percent	Cumulative Percent
Katılıyorum	2	28,6	28,6	28,6
Valid Kesinlikle katılıyorum	5	71,4	71,4	100,0
Total	7	100,0	100,0	

**S7**

	Frequency	Percent	Valid Percent	Cumulative Percent
Katılıyorum	4	57,1	57,1	57,1
Valid Kesinlikle katılıyorum	3	42,9	42,9	100,0
Total	7	100,0	100,0	

**S8**

	Frequency	Percent	Valid Percent	Cumulative Percent
Katılıyorum	3	42,9	42,9	42,9
Valid Kesinlikle katılıyorum	4	57,1	57,1	100,0
Total	7	100,0	100,0	

**S9**

	Frequency	Percent	Valid Percent	Cumulative Percent
Katılıyorum	3	42,9	42,9	42,9
Valid Kesinlikle katılıyorum	4	57,1	57,1	100,0
Total	7	100,0	100,0	

**S10**

	Frequency	Percent	Valid Percent	Cumulative Percent
Katılıyorum	2	28,6	28,6	28,6
Valid Kesinlikle katılıyorum	5	71,4	71,4	100,0
Total	7	100,0	100,0	

**S11**

	Frequency	Percent	Valid Percent	Cumulative Percent
Katılıyorum	2	28,6	28,6	28,6
Valid Kesinlikle katılıyorum	5	71,4	71,4	100,0
Total	7	100,0	100,0	

**S12**

	Frequency	Percent	Valid Percent	Cumulative Percent
Valid Katılıyorum	3	42,9	42,9	42,9
Kesinlikle katılıyorum	4	57,1	57,1	100,0

Total	7	100,0	100,0
-------	---	-------	-------

**S13**

	Frequency	Percent	Valid Percent	Cumulative Percent
Valid Katılmıyorum	1	14,3	14,3	14,3
Katılıyorum	3	42,9	42,9	57,1
Kesinlikle katılıyorum	3	42,9	42,9	100,0
Total	7	100,0	100,0	

**S14**

	Frequency	Percent	Valid Percent	Cumulative Percent
Valid Katılıyorum	3	42,9	42,9	42,9
Kesinlikle katılıyorum	4	57,1	57,1	100,0
Total	7	100,0	100,0	

**S15**

	Frequency	Percent	Valid Percent	Cumulative Percent
Valid Katılıyorum	3	42,9	42,9	42,9
Kesinlikle katılıyorum	4	57,1	57,1	100,0
Total	7	100,0	100,0	

**S16**

	Frequency	Percent	Valid Percent	Cumulative Percent
Valid Katılıyorum	2	28,6	28,6	28,6
Kesinlikle katılıyorum	5	71,4	71,4	100,0
Total	7	100,0	100,0	

**S17**

	Frequency	Percent	Valid Percent	Cumulative Percent
Katılıyorum	2	28,6	28,6	28,6
Valid Kesinlikle katılıyorum	5	71,4	71,4	100,0
Total	7	100,0	100,0	

**S18**

	Frequency	Percent	Valid Percent	Cumulative Percent
Kesinlikle katılmıyorum	1	14,3	14,3	14,3
Katılmıyorum	1	14,3	14,3	28,6
Valid Katılıyorum	2	28,6	28,6	57,1
Kesinlikle katılıyorum	3	42,9	42,9	100,0
Total	7	100,0	100,0	

**S19**

	Frequency	Percent	Valid Percent	Cumulative Percent
Katılmıyorum	1	14,3	14,3	14,3
Valid Katılıyorum	2	28,6	28,6	42,9
Kesinlikle katılıyorum	4	57,1	57,1	100,0
Total	7	100,0	100,0	

**S20**

	Frequency	Percent	Valid Percent	Cumulative Percent
Katılıyorum	3	42,9	42,9	42,9
Valid Kesinlikle katılıyorum	4	57,1	57,1	100,0
Total	7	100,0	100,0	

**S21**

	Frequency	Percent	Valid Percent	Cumulative Percent
Valid Katılıyorum	3	42,9	42,9	42,9

Kesinlikle katılıyorum	4	57,1	57,1	100,0
Total	7	100,0	100,0	

**S22**

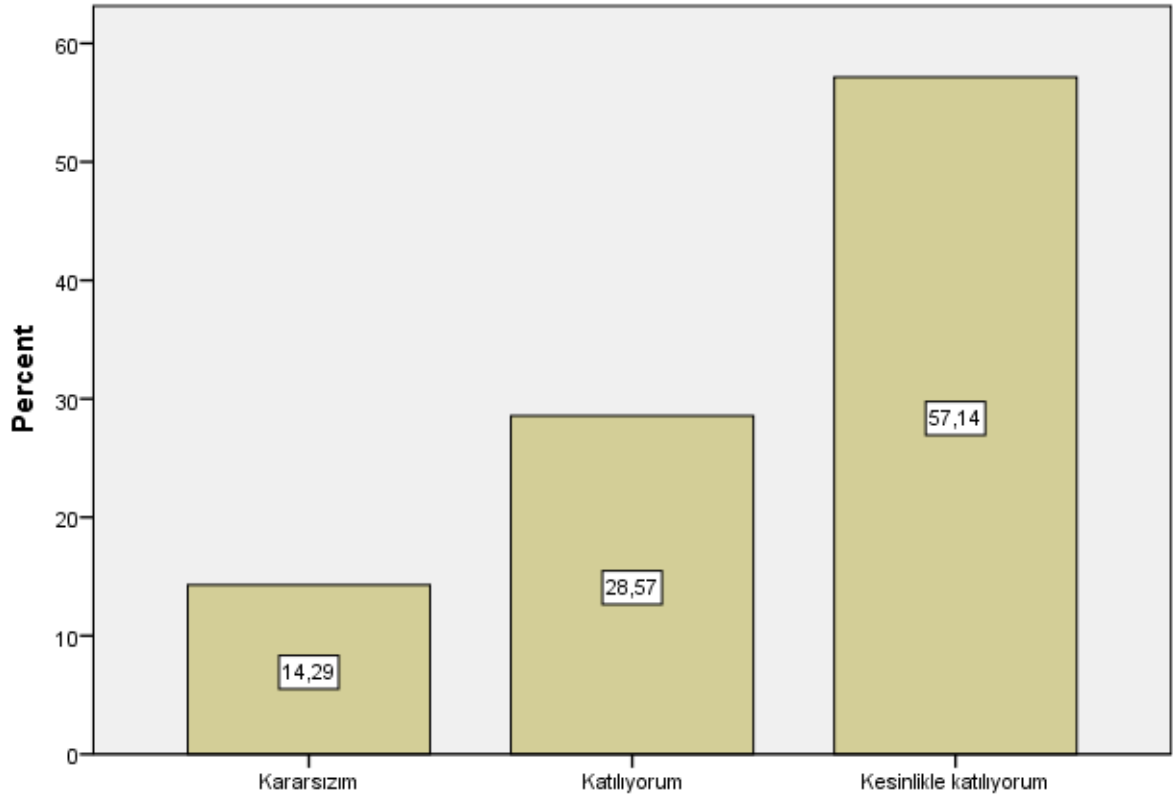
	Frequency	Percent	Valid Percent	Cumulative Percent
Katılıyorum	3	42,9	42,9	42,9
Valid Kesinlikle katılıyorum	4	57,1	57,1	100,0
Total	7	100,0	100,0	

**S23**

	Frequency	Percent	Valid Percent	Cumulative Percent
Katılıyorum	2	28,6	28,6	28,6
Valid Kesinlikle katılıyorum	5	71,4	71,4	100,0
Total	7	100,0	100,0	

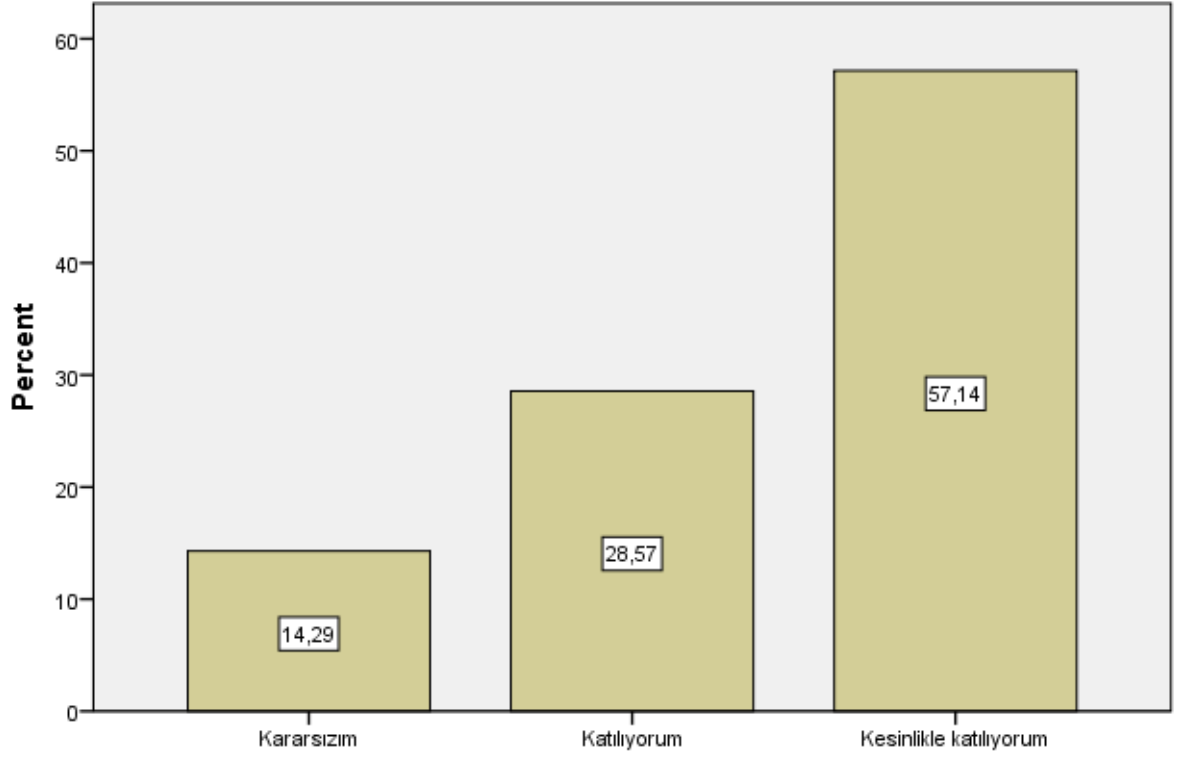
**Bar Chart**

Sanat Tarihi bölümünde aldığınız eğitimin aşağıdaki öğretim amaçlarına ulaşmadaki katkısını değerlendiriniz. [Temel bir Sanat Tarihi eğitimi aldım]

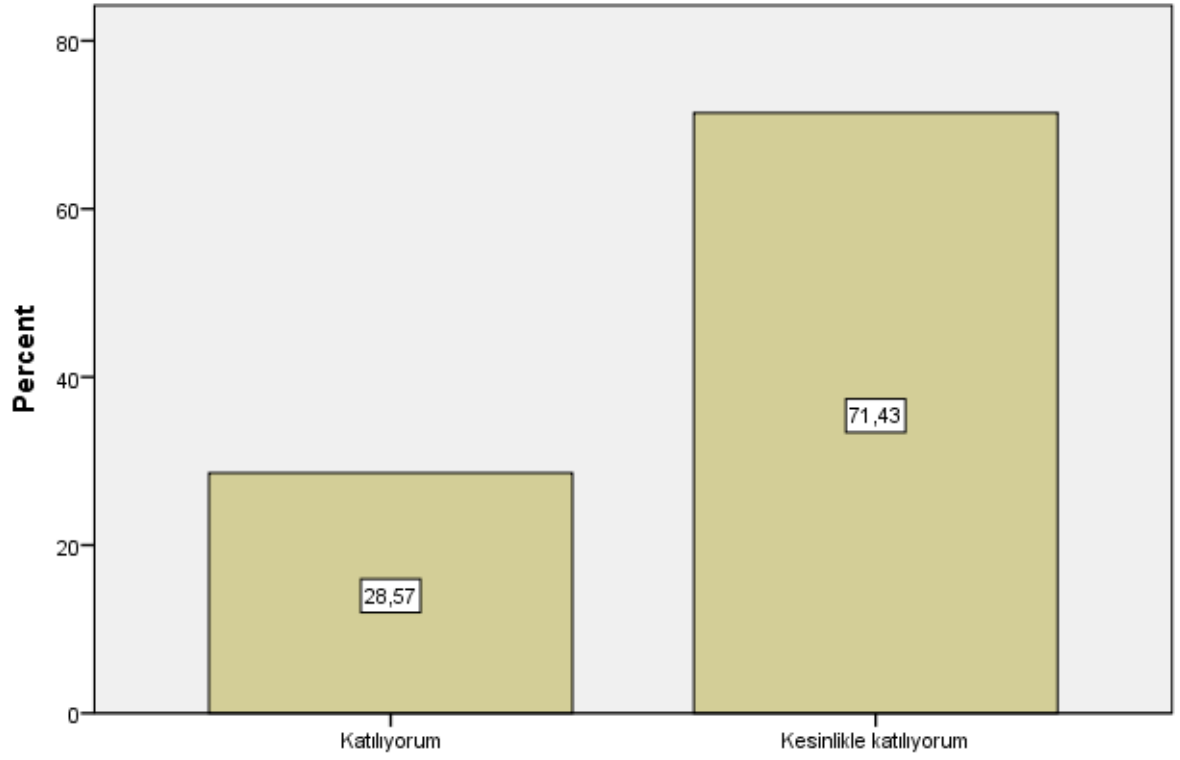




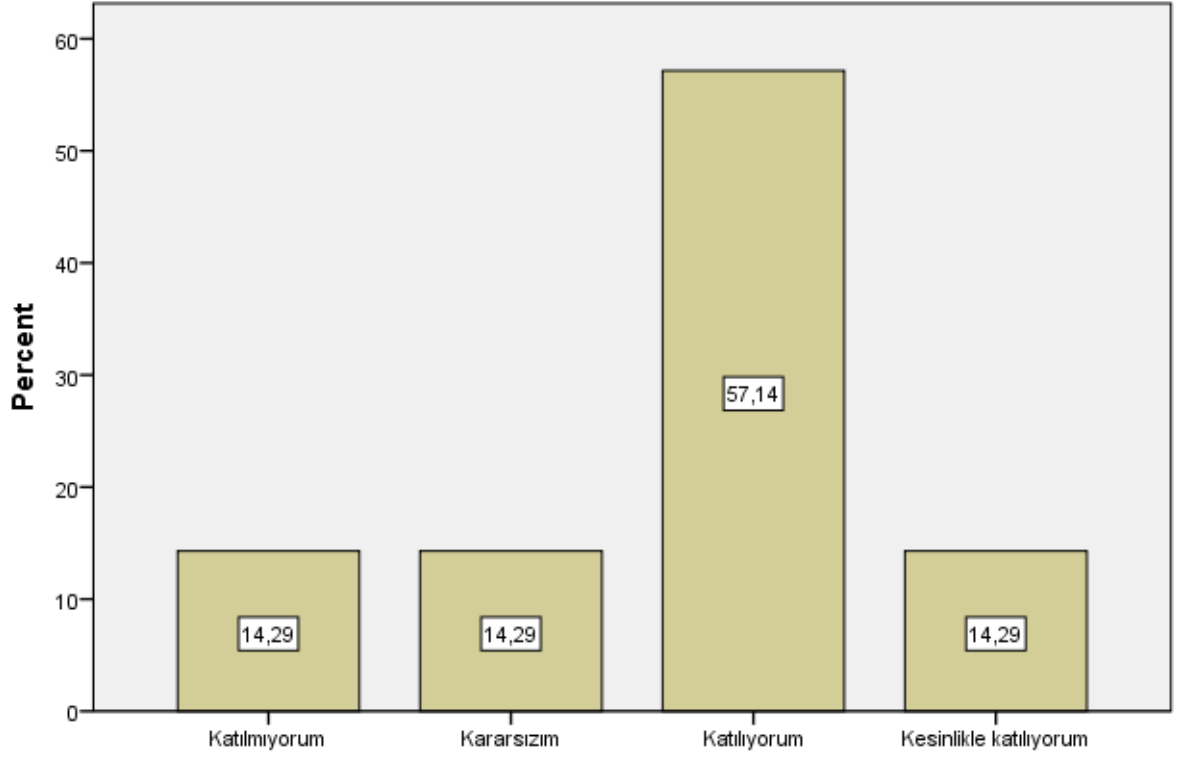
**Sanat Tarihi bölümünde aldığınız eğitimin aşağıdaki öğretim amaçlarına ulaşmadaki katkısını değerlendiriniz. [Alanımda yetkinim, edindiğim bilgileri kullanabiliyorum, problem çözmede analitik düşünme becerisine sahibim]**



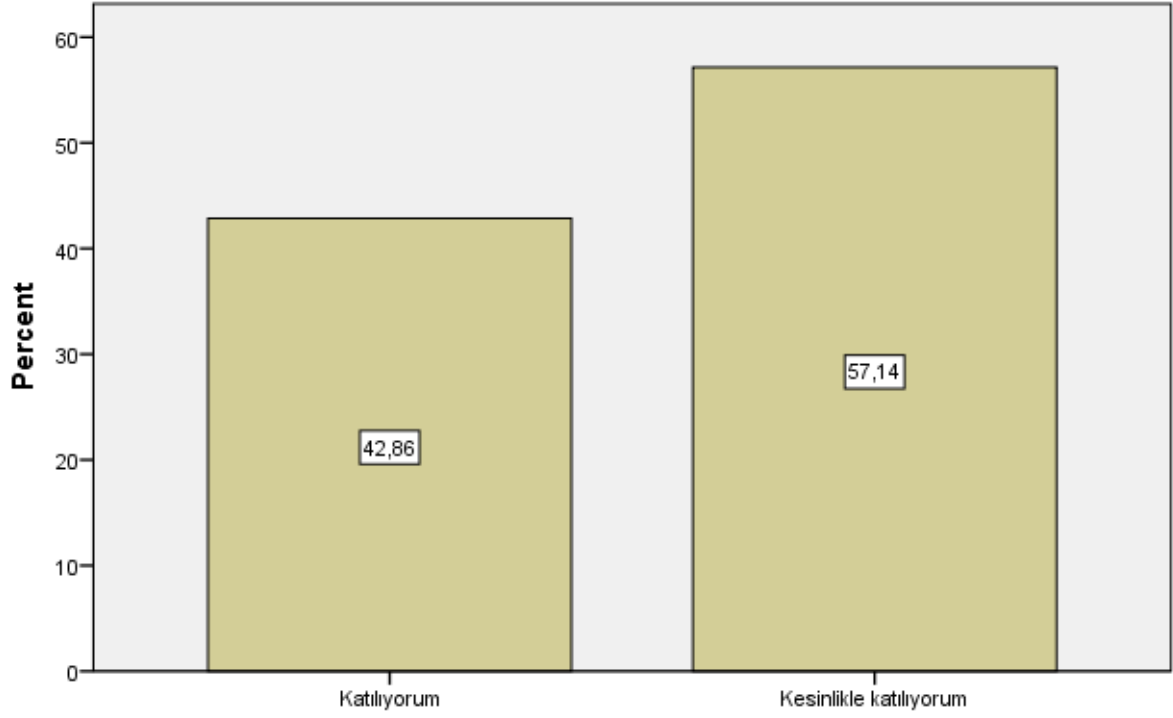
**Sanat Tarihi bölümünde aldığınız eğitimin aşağıdaki öğretim amaçlarına ulaşmadaki katkısını değerlendiriniz. [Étik değerlerin özümstedim ve toplumsal sorumluluk bilinci kazandım]**



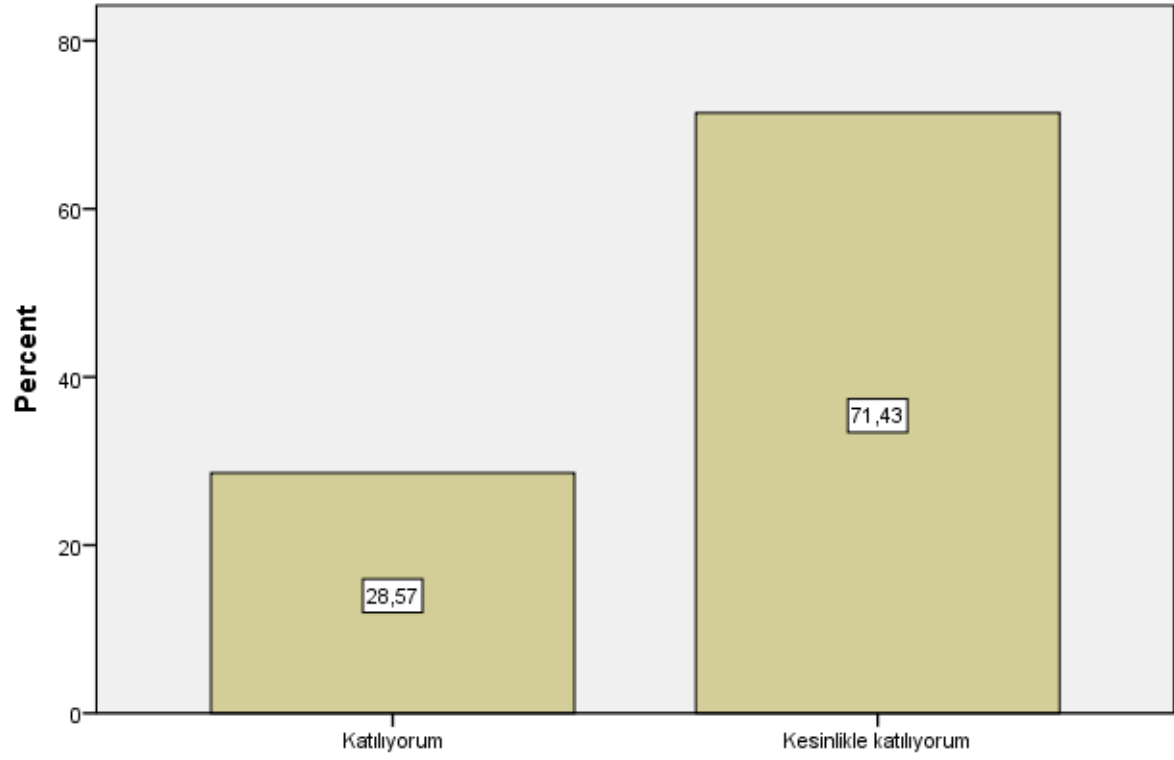
**Sanat Tarihi bölümünde aldığınız eğitimin aşağıdaki öğretim amaçlarına ulaşmadaki katkısını değerlendiriniz. [Mesleki anlamda gerekli düzeyde yabancı dil bilgisine sahibim]**



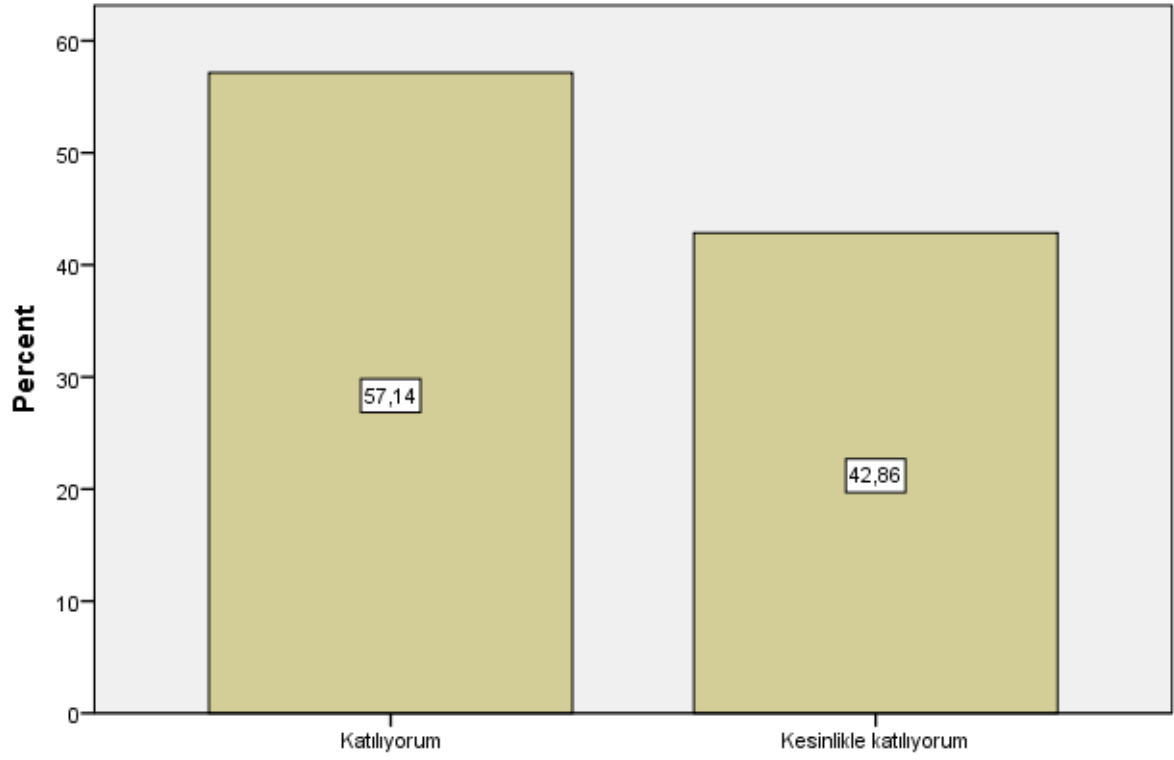
**Sanat Tarihi bölümünde aldığınız eğitimin aşağıdaki öğretim amaçlarına ulaşmadaki katkısını değerlendiriniz. [Sanat Tarihi biliminin gerekliliği doğrultusunda bilgiye ulaşma ve etkin şekilde bilgisayar kullanabilme becerisi kazandım]**



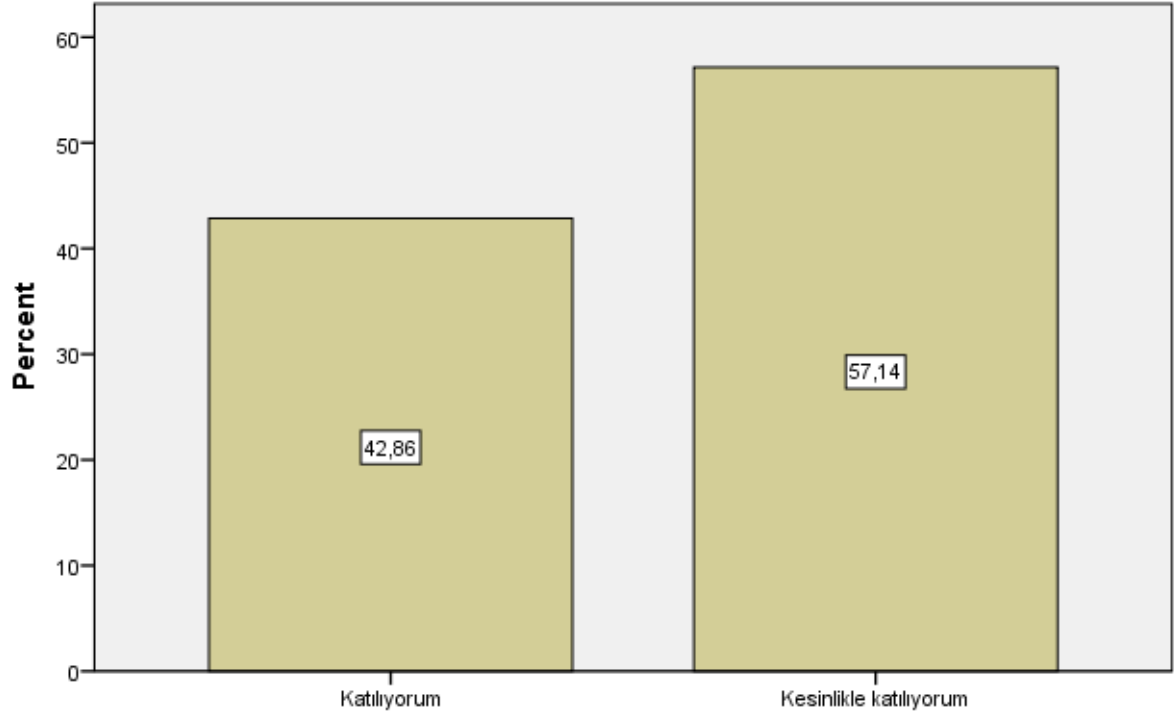
**Sanat Tarihi bölümünde aldığınız eğitimin aşağıdaki öğretim amaçlarına ulaşmadaki katkısını değerlendiriniz. [Hayat boyu öğrenmenin gerekliliği bilincini kazandım]**



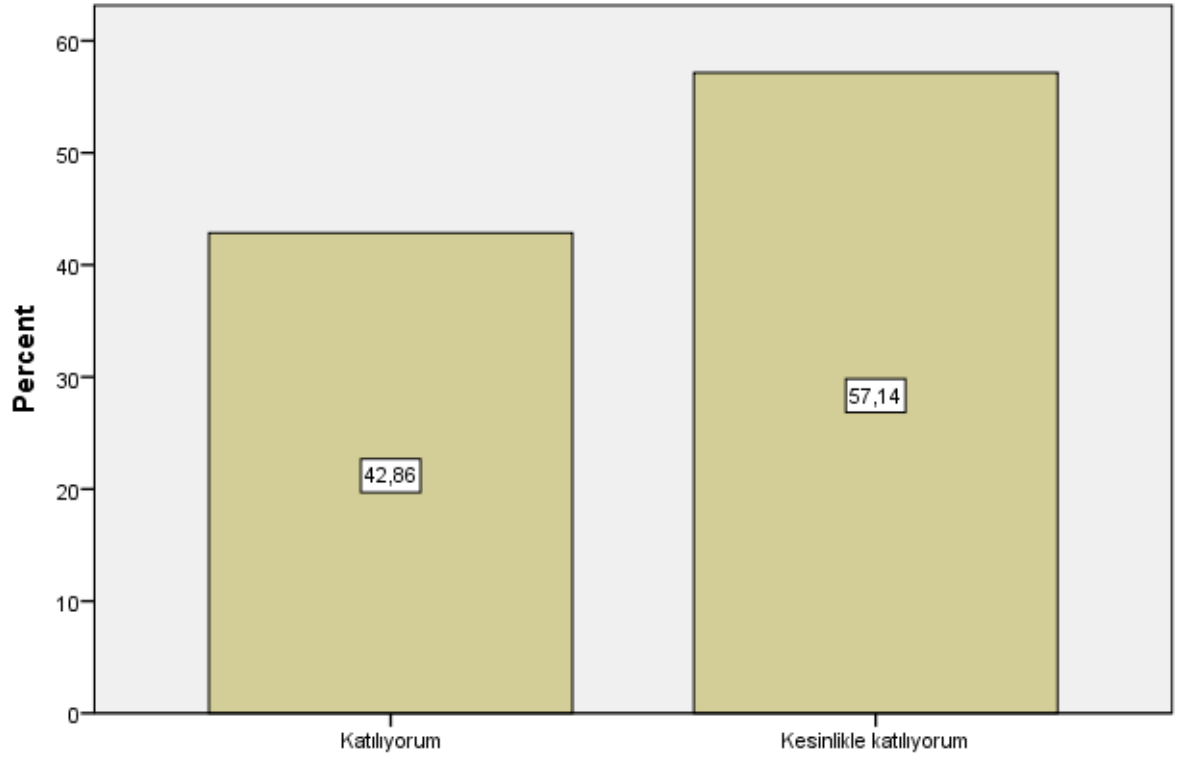
**Sanat Tarihi Bölümünde aldığınız eğitimin aşağıdaki program çıktılarına ulaşmadaki katkısını değerlendiriniz [Sanat Tarihinin ana konuları hakkında sağlam bir bilgi ve duyarlık sahibi olma]**



**Sanat Tarihi Bölümünde aldığınız eğitimin aşağıdaki program çıktılarına ulaşmadaki katkısını değerlendiriniz [Çeşitli sanat uygulamaları hakkında özlü bilgi sahibi olma; toplumsal ve bireysel hayata ilişkin durumlara sanat açısından bakabilme]**

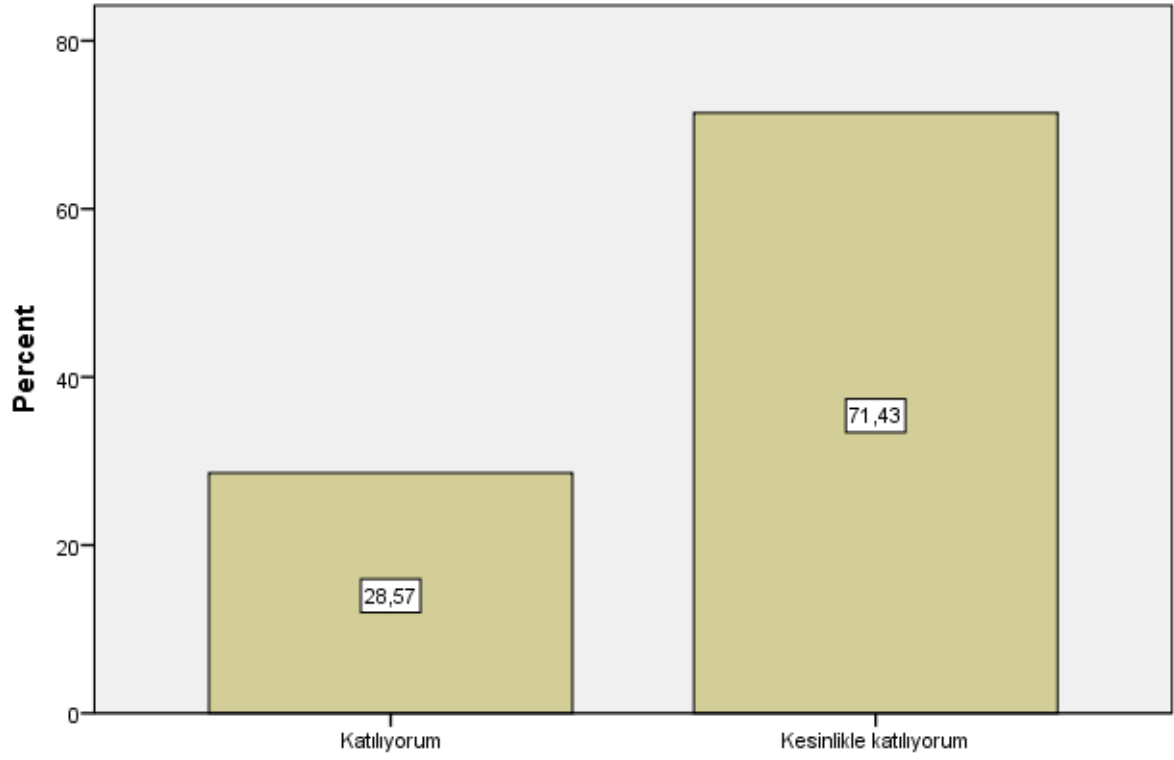


**Sanat Tarihi Bölümünde aldığınız eğitimin aşağıdaki program çıktılarına ulaşmadaki katkısını değerlendiriniz [Sanata ilişkin problemler ve sanat hakkında iç tutarlılığı olan ve bütüncül bir görüşe sahip olma]**

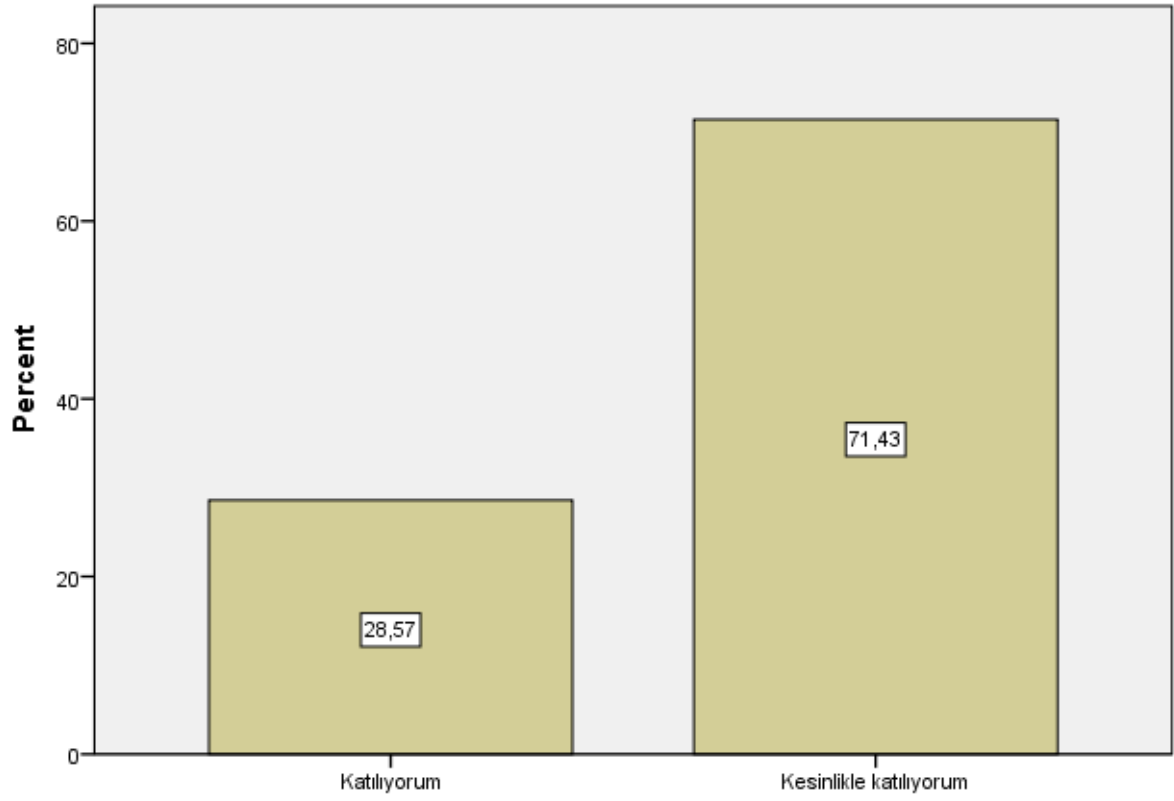




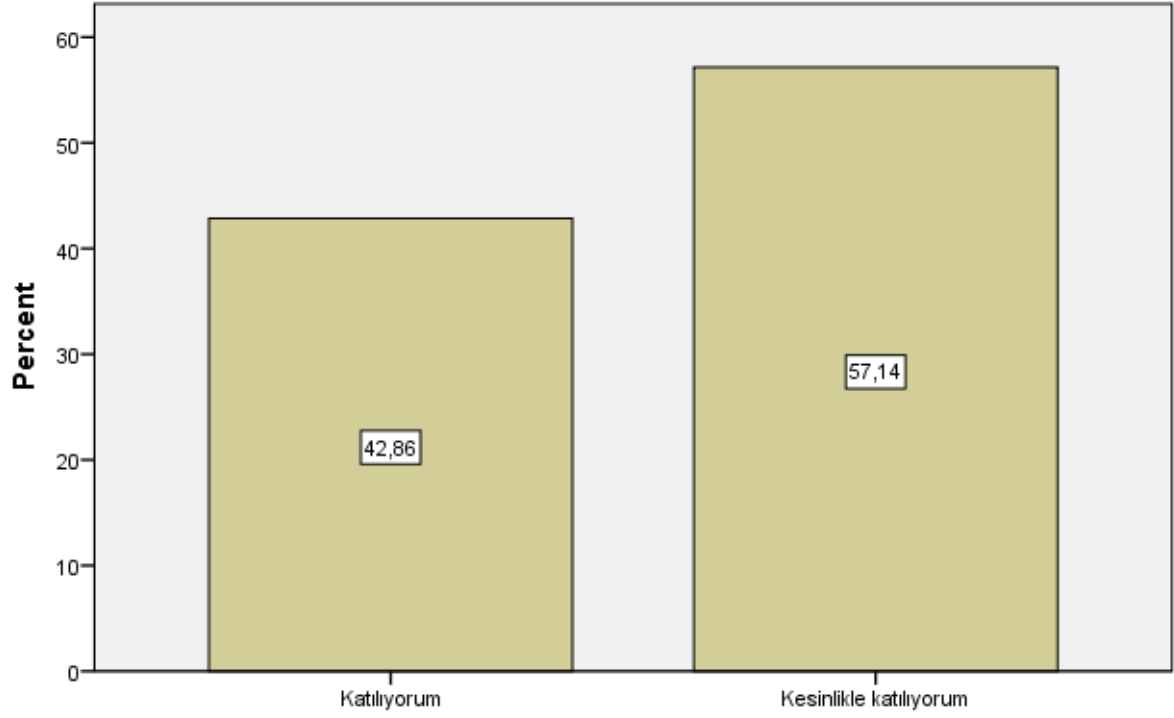
**Sanat Tarihi Bölümünde aldığınız eğitimin aşağıdaki program çıktılarına ulaşmadaki katkısını değerlendiriniz [Sanata ilişkin görüşlerini sağlıklı bir şekilde açıklayabilme]**



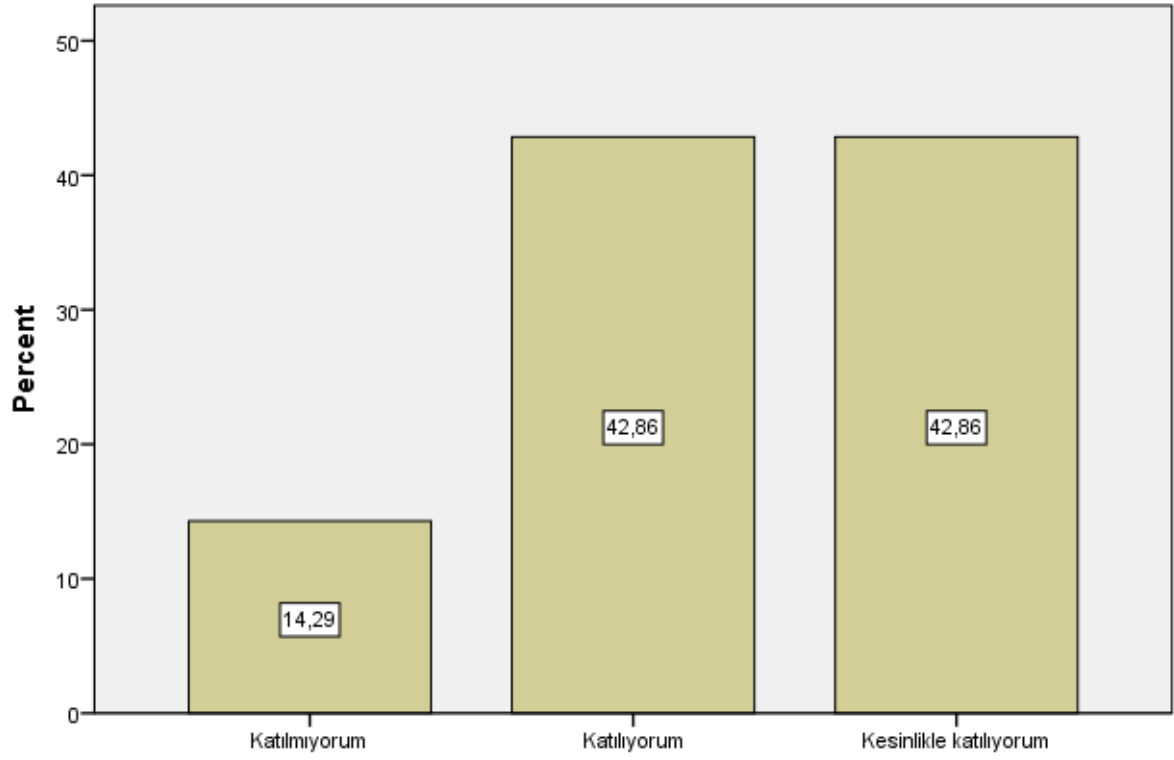
**Sanat Tarihi Bölümünde aldığınız eğitimin aşağıdaki program çıktılarına ulaşmadaki katkısını değerlendiriniz [Estetik ve ahlaki duyarlılıklar edinme]**



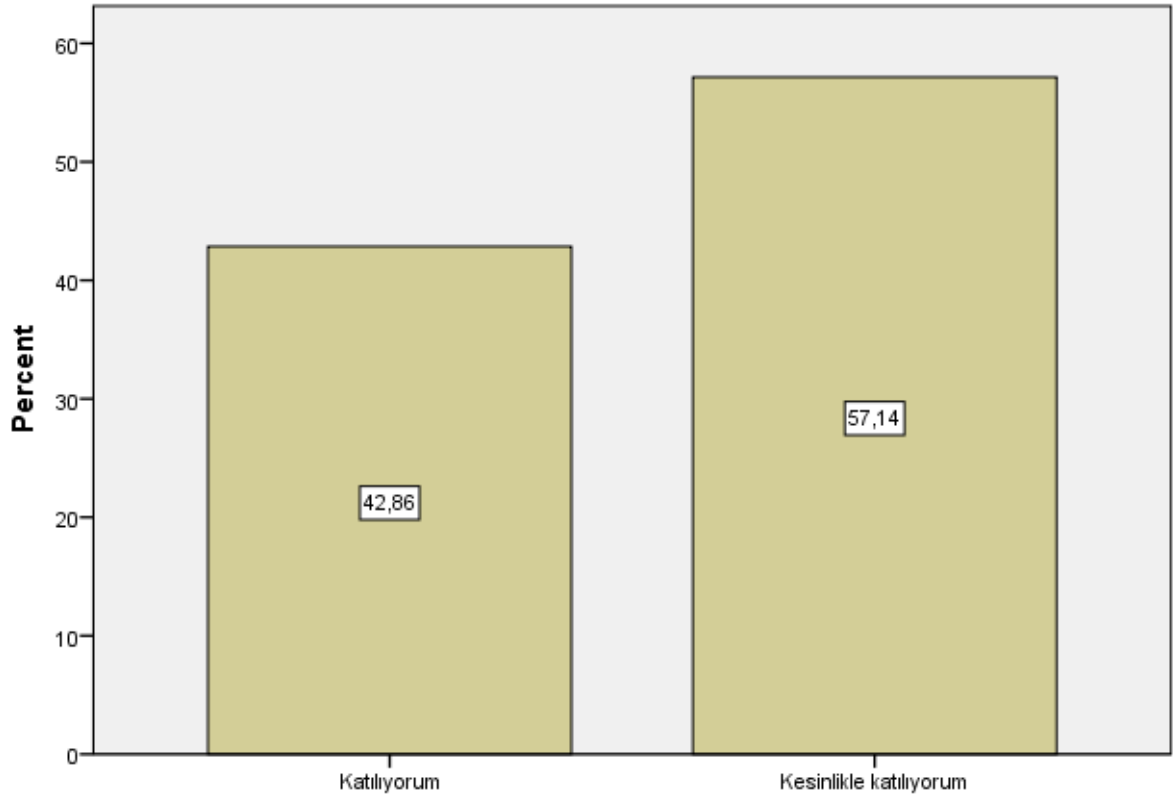
**Sanat Tarihi Bölümünde aldığınız eğitimin aşağıdaki program çıktılarına ulaşmadaki katkısını değerlendiriniz [Bir eserin öz niteliklerinden yola çıkarak, dönemin genel özelliklerini ayırt edebilme ve farklı eserler arasında ilişki kurabilme]**



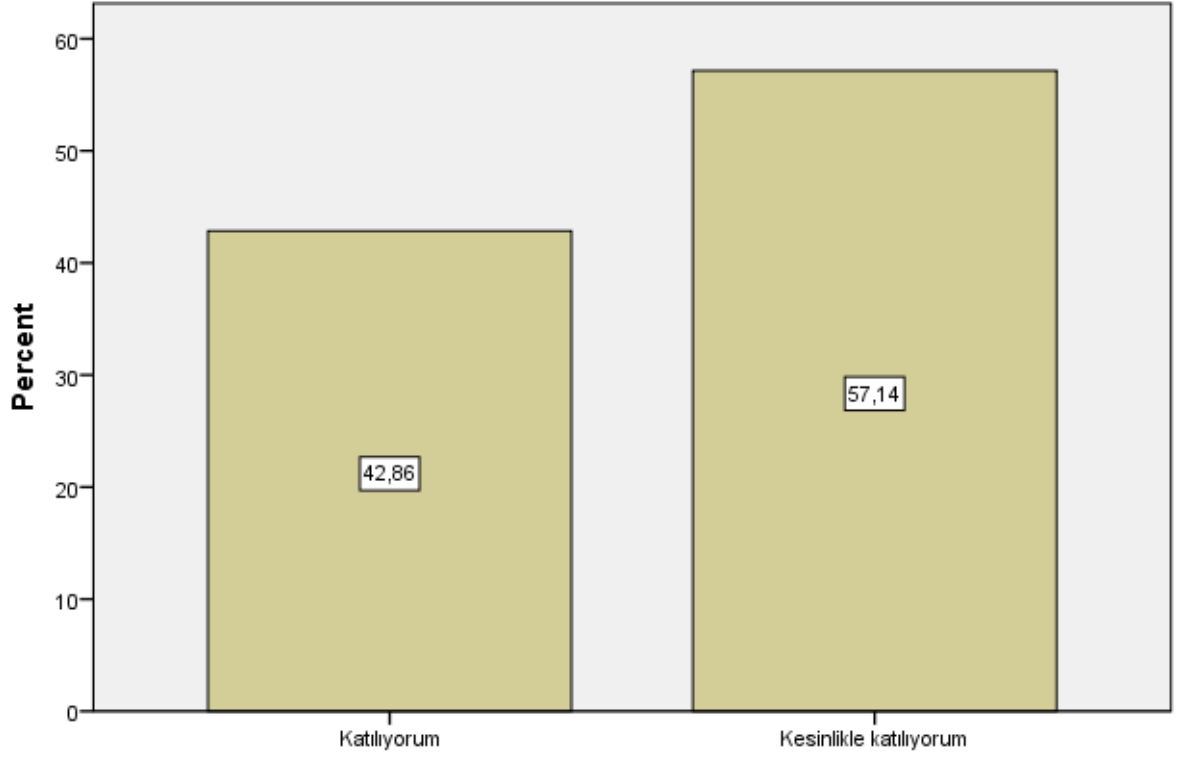
**Sanat Tarihi Bölümünde aldığınız eğitimin aşağıdaki program çıktılarına ulaşmadaki katkısını değerlendiriniz [Temel düzeyde bilgisayar yazılımları ve iletişim teknolojilerini kullanabilme]**



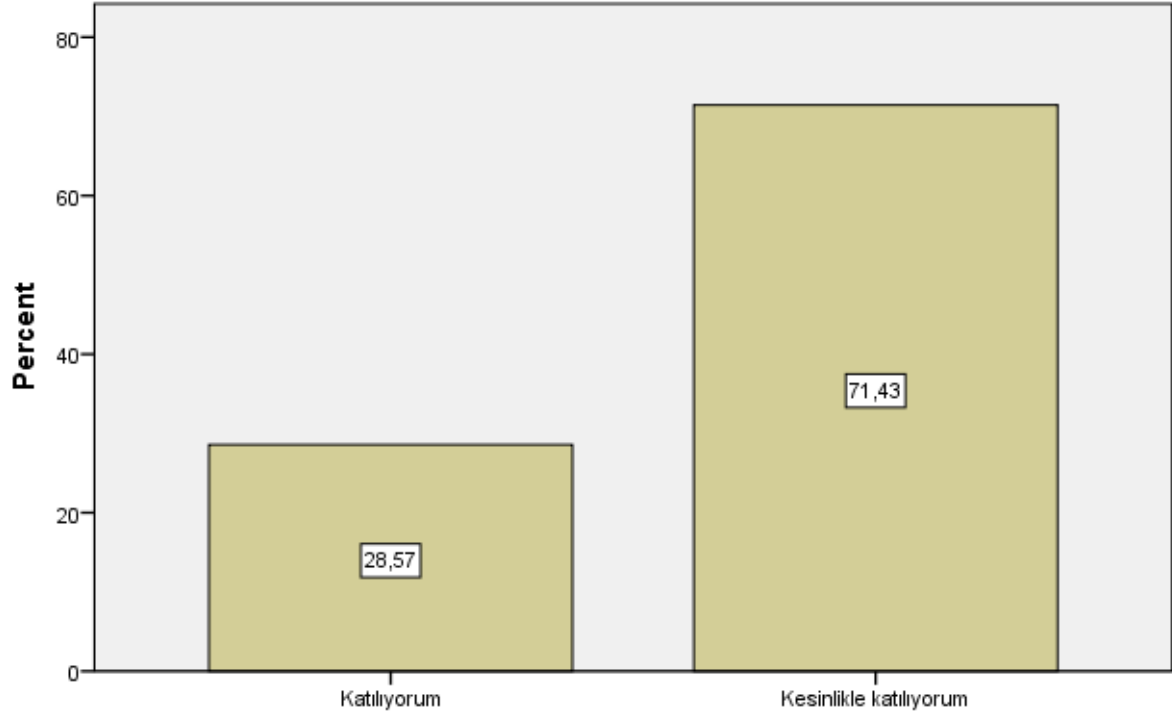
Sanat Tarihi Bölümünde aldığınız eğitimin aşağıdaki program çıktılarına ulaşmadaki katkısını değerlendiriniz [Bağımsız çalışabilme]



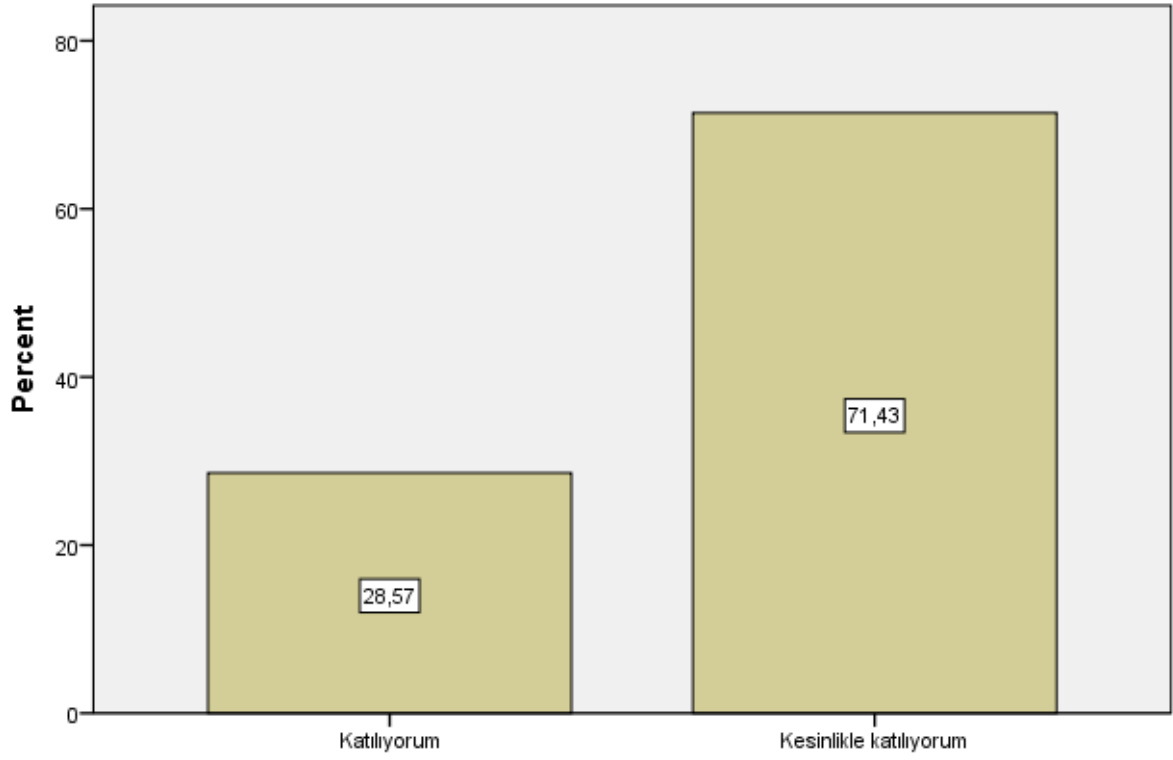
**Sanat Tarihi Bölümünde aldığınız eğitimin aşağıdaki program çıktılarına ulaşmadaki katkısını değerlendiriniz [Sanata ilişkin kendi görüşlerini de eleştirel olarak değerlendirebilme; zayıf yanlarını açıkça ifade edebilme]**



**Sanat Tarihi Bölümünde aldığınız eğitimin aşağıdaki program çıktılarına ulaşmadaki katkısını değerlendiriniz [Sanat Tarihi konusunda başkalarını dinlemenin ve tartışmanın önemini ve gereğini kavrama ve diyalogun gereklerini yerine getirme]**

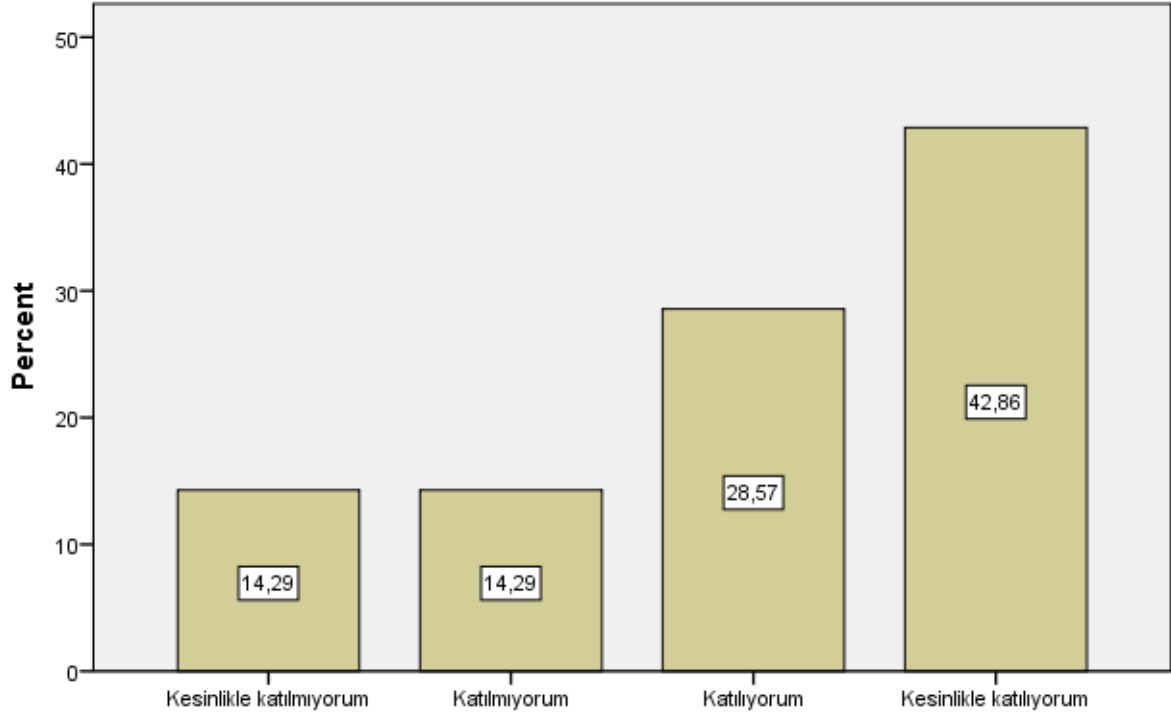


**Sanat Tarihi Bölümünde aldığınız eğitimin aşağıdaki program çıktılarına ulaşmadaki katkısını değerlendiriniz [Eserlerin müze gibi ortamlarda sergilenmesine yönelik çağdaş yöntemleri araştırabilme ve uygulayabilme]**

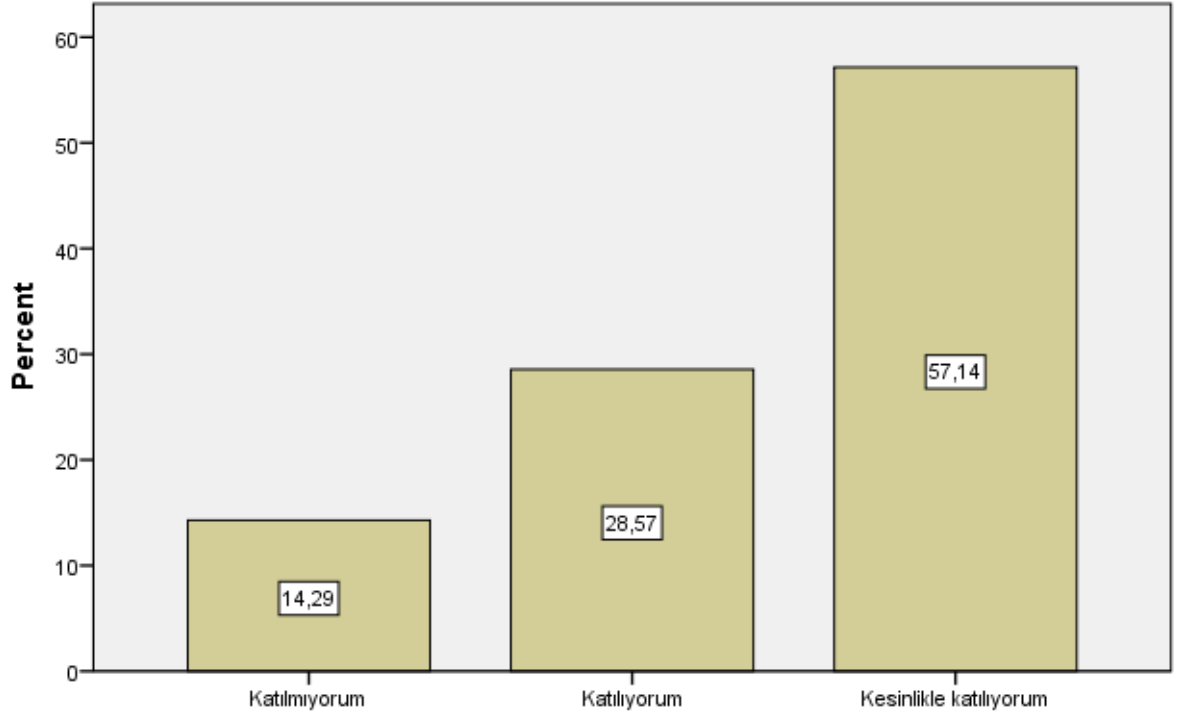




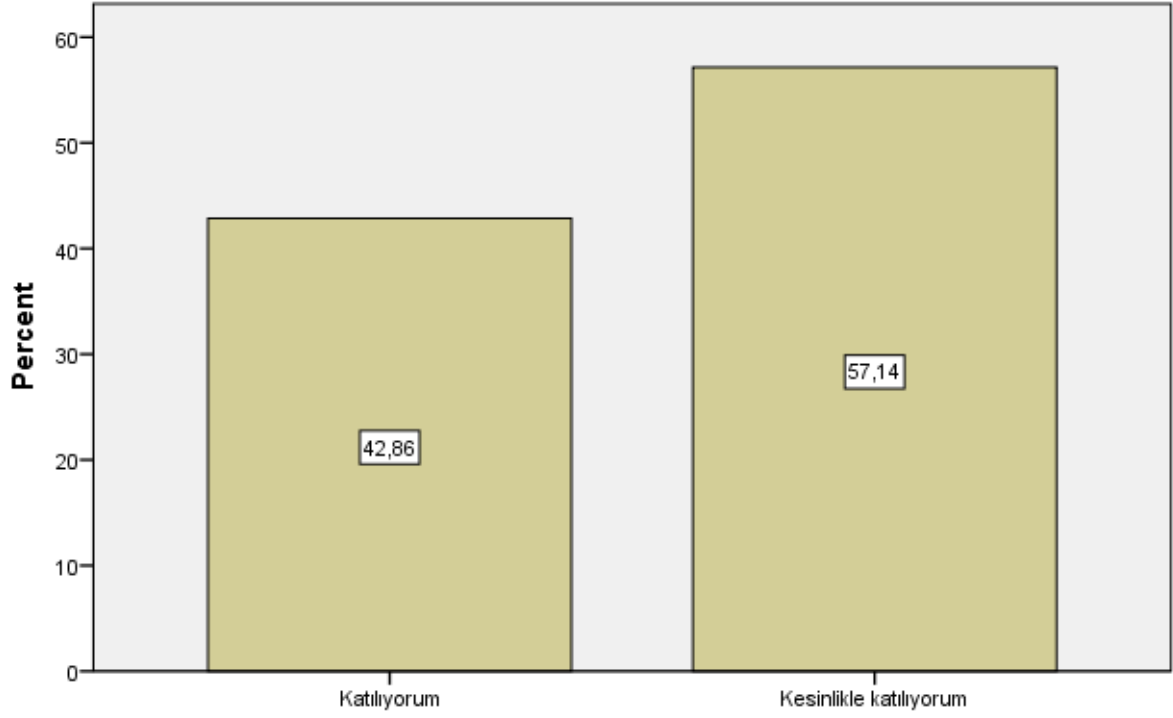
**Sanat Tarihi Bölümünde aldığınız eğitimin aşağıdaki program çıktılarına ulaşmadaki katkısını değerlendiriniz [Kültür varlıkları üzerinde yer alan farklı dillerdeki kitabeleri okuyabilme ya da farklı disiplinlerden yardım alarak çözümleyebilme]**



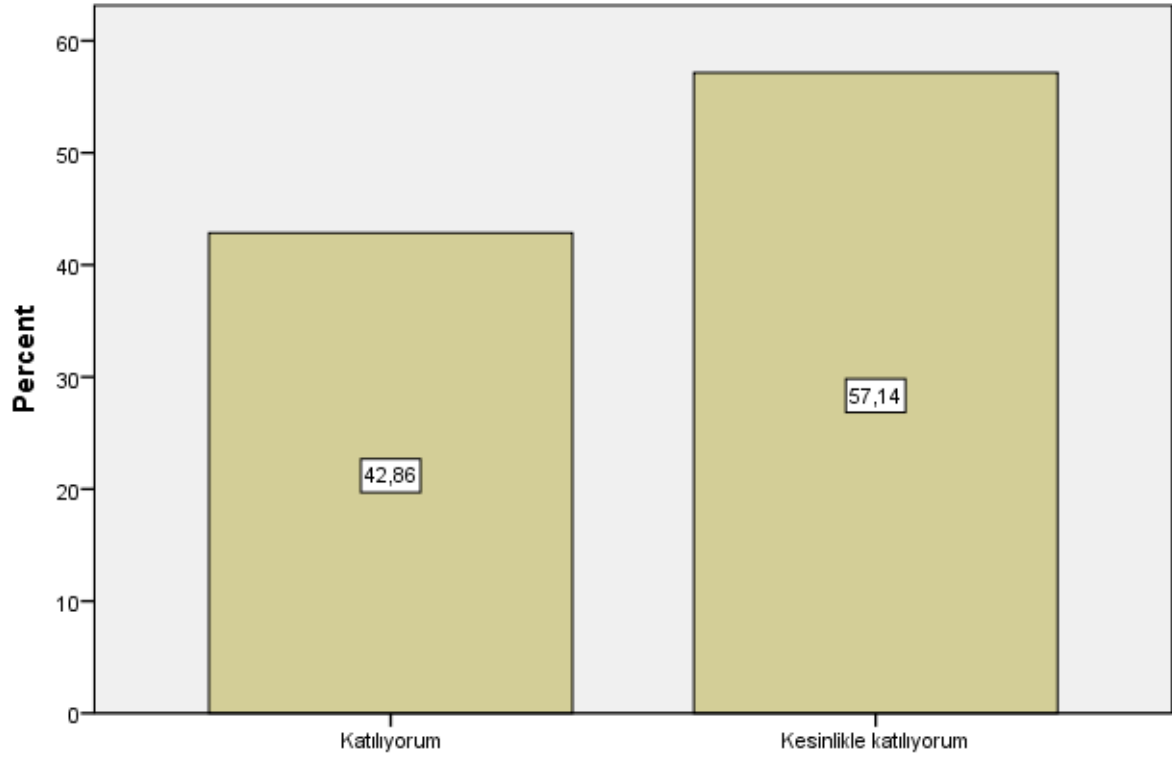
**Sanat Tarihi Bölümünde aldığınız eğitimin aşağıdaki program çıktılarına ulaşmadaki katkısını değerlendiriniz [Sanat tarihine konu olan eserlerden herhangi biri için fotoğraflama, dijital ortama aktarma, çizimini yapma ve gerekli müdahaleleri yapabilme]**



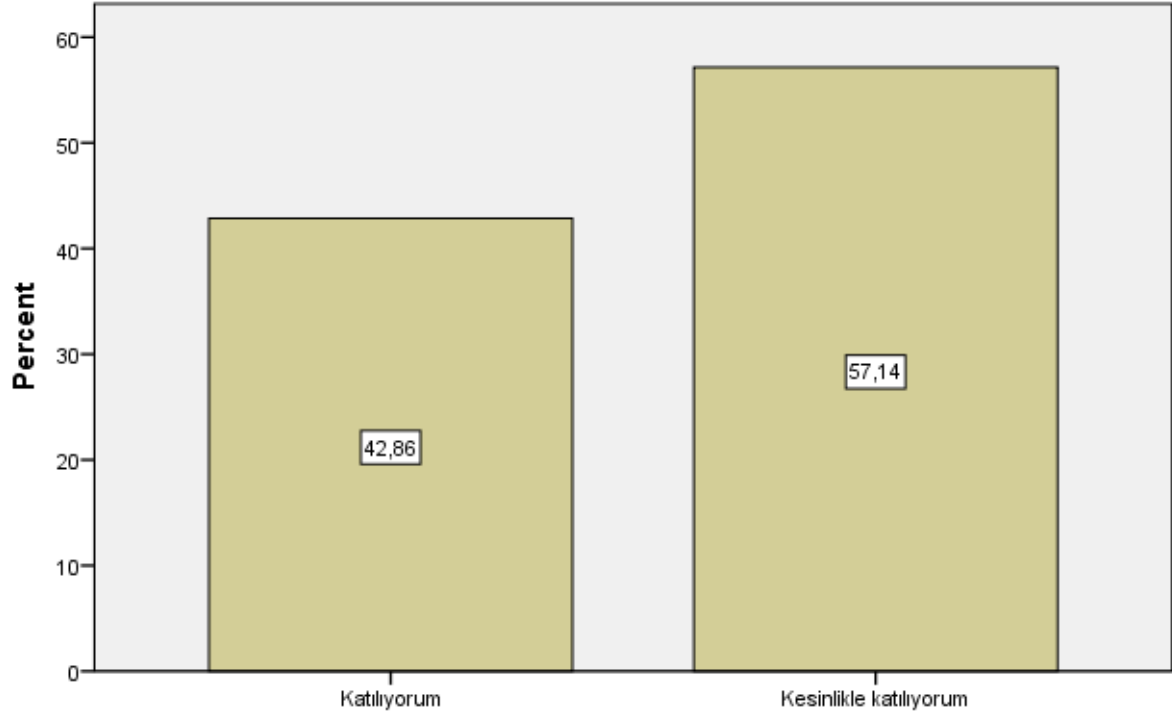
**Sanat Tarihi Bölümünde aldığınız eğitimin aşağıdaki program çıktılarına ulaşmadaki katkısını değerlendiriniz [Uygarıkların kendi içinde ve tarihsel süreç içinde geçirdiği değişimleri ve bunların kültür varlıkları üzerindeki etkisini ortaya koyabilme]**



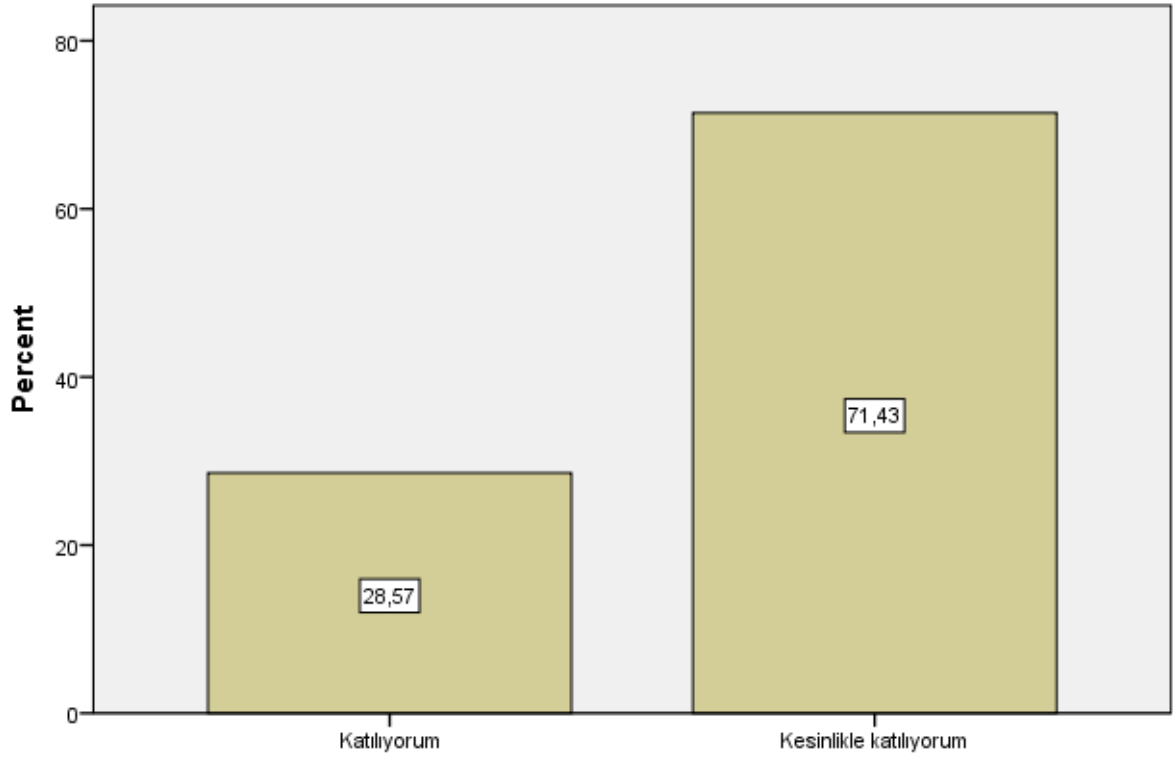
**Sanat Tarihi Bölümünde aldığınız eğitimin aşağıdaki program çıktılarına ulaşmadaki katkısını değerlendiriniz [Sanat eserlerine ilişkin mevcut doğruları sahiplenebilme, yanlışları düzeltebilme ve eksikleri tamamlayabilme özgüveni]**



**Sanat Tarihi Bölümünde aldığınız eğitimin aşağıdaki program çıktılarına ulaşmadaki katkısını değerlendiriniz [Sanat eserlerini, onları üreten kültürlerin yaşadığı coğrafya, dönemin yaşam ve düşünce biçimleri ile eserin öz nitelikleri arasında ilişkiler kurarak tanımlayabilme]**



Sanat Tarihi Bölümünde aldığınız eğitimin aşağıdaki program çıktılarına ulaşmadaki katkısını değerlendiriniz [Kültür varlıklarının koruma ve onarımı ile ilgili edindiği bilimsel yaklaşımı ihtiyaçlar doğrultusunda uygulayabilme]



## Descriptives

### Notes

Output Created	16-JUL-2021 15:46:56
Comments	
Data	C:\Users\fatih\Desktop\Mezun Öğrenci Program Öğretim Amaçları ve Program Çıktıları Değerlendirme Anket Formu 2020-2021 Bahar (Responses).sav
Input	DataSet1
Filter	<none>
Weight	<none>
Split File	<none>
N of Rows in Working Data	7
File	
Missing Value Handling	Definition of Missing User defined missing values are treated as missing.

	Cases Used	All non-missing data are used.
Syntax		DESCRIPTIVES VARIABLES=S1 S2 S3 S4 S5 S6 S7 S8 S9 S10 S11 S12 S13 S14 S15 S16 S17 S18 S19 S20 S21 S22 S23 /STATISTICS=MEAN STDDEV MIN MAX.
Resources	Processor Time	00:00:00,00
	Elapsed Time	00:00:00,00

### Descriptive Statistics

	N	Minimum	Maximum	Mean	Std. Deviation
S1	7	3	5	4,43	,787
S2	7	3	5	4,43	,787
S3	7	4	5	4,71	,488
S4	7	2	5	3,71	,951
S5	7	4	5	4,57	,535
S6	7	4	5	4,71	,488
S7	7	4	5	4,43	,535
S8	7	4	5	4,57	,535
S9	7	4	5	4,57	,535
S10	7	4	5	4,71	,488
S11	7	4	5	4,71	,488
S12	7	4	5	4,57	,535
S13	7	2	5	4,14	1,069
S14	7	4	5	4,57	,535
S15	7	4	5	4,57	,535
S16	7	4	5	4,71	,488
S17	7	4	5	4,71	,488
S18	7	1	5	3,71	1,604
S19	7	2	5	4,29	1,113
S20	7	4	5	4,57	,535
S21	7	4	5	4,57	,535
S22	7	4	5	4,57	,535
S23	7	4	5	4,71	,488
Valid N (listwise)	7				

## Descriptives

### Notes

Output Created		16-JUL-2021 15:47:58
Comments		
	Data	C:\Users\fatih\Desktop\Mezun Öğrenci Program Öğretim Amaçları ve Program Çıktıları Değerlendirme Anket Formu 2020-2021 Bahar (Responses).sav
Input	Active Dataset	DataSet1
	Filter	<none>
	Weight	<none>
	Split File	<none>
	N of Rows in Working Data File	7
Missing Value Handling	Definition of Missing	User defined missing values are treated as missing.
	Cases Used	All non-missing data are used.
Syntax		DESCRIPTIVES VARIABLES=Genel_Puan /STATISTICS=MEAN STDDEV MIN MAX.
Resources	Processor Time	00:00:00,02
	Elapsed Time	00:00:00,01

### Descriptive Statistics

	N	Minimum	Maximum	Mean	Std. Deviation
Genel_Puan	7	92,00	115,00	103,2857	8,63548
Valid N (listwise)	7				